

# MONTHLY MEMBERSHIP PROGRESS REPORT

LIEU FRANCE

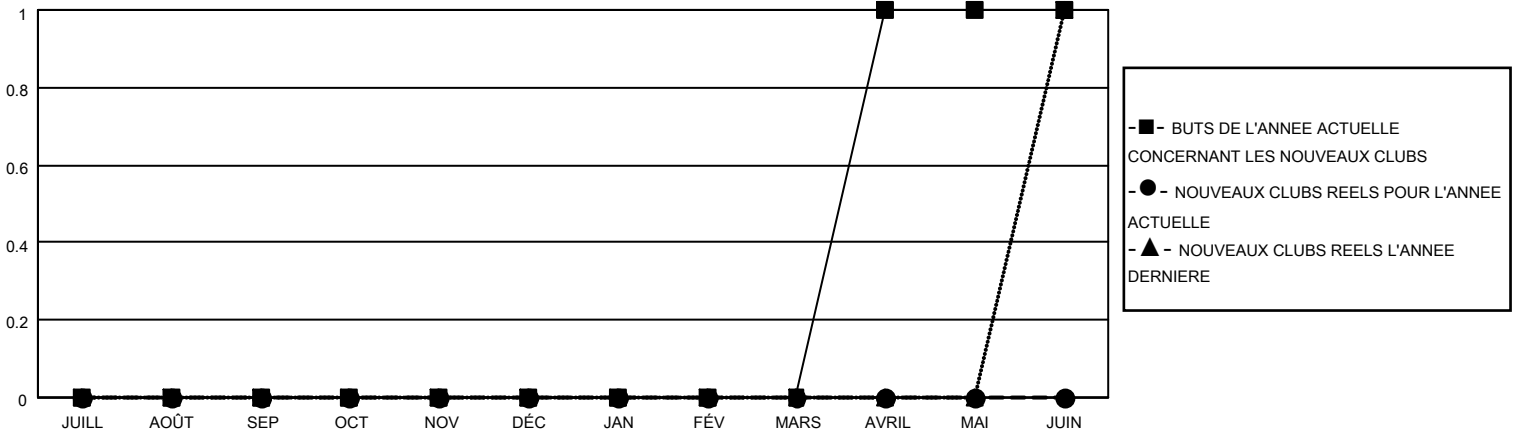
District 103 S

Results as of: 2/28/2022

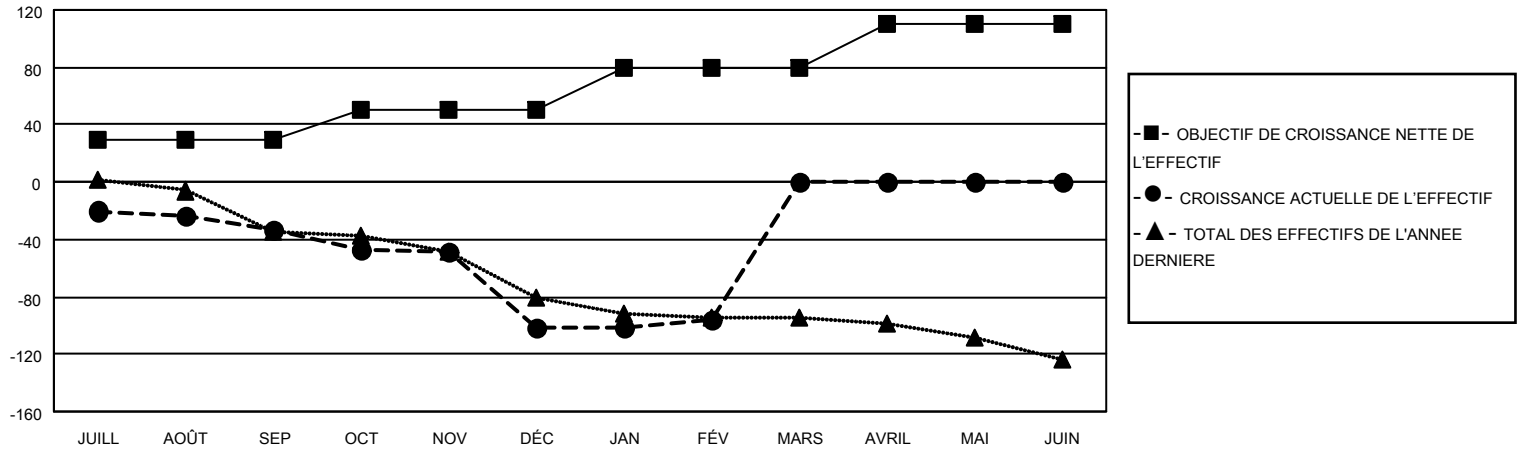
Clubs			
RESULTATS POUR 2021-2022			
TRIMESTRE	BUT CONCERNANT LES NOUVEAUX CLUBS	NOUVEAUX CLUBS	CLUBS ANNULÉS
JUILL/AOÛT/SEP	0	0	1
OCT/NOV/DÉC	0	0	0
JAN/FÉV/MARS	0	0	1
AVRIL/MAI/JUIN	1	0	0

Membres			
RESULTATS POUR 2021-2022			
TRIMESTRE	OBJECTIF DE CROISSANCE NETTE DE L'EFFECTIF	CROISSANCE ACTUELLE DE L'EFFECTIF	TOTAL DES MEMBRES RADIES (y compris les transferts)
JUILL/AOÛT/SEP	30	39	63
OCT/NOV/DÉC	20	46	106
JAN/FÉV/MARS	30	37	25
AVRIL/MAI/JUIN	30	0	0

BUTS ET NOUVEAUX CLUBS REELS - CUMULATIF



BUTS ET MEMBRES REELS - CUMULATIF



CLUBS RADIES: 2	45 CLUBS OF 113 ONT AJOUTE 1 OU PLUSIEURS NOUVEAUX MEMBRES	<u>DISTRIBUTION PAR SEXE</u>	
<u>MEMBRES RADIES</u>		HOMME	1,419 (65.94%)
DECEDE	14	FEMME	733 (34.06%)
CLUB ANNULE	15	NON BINARY	0 (0.00%)
AUTRE	165	PREFER NOT TO ANSWER	0 (0.00%)
TOTAL	194	NOMBRE TOTAL DE MEMBRES D'UNITÉS FAMILIALES	65
<a href="#">CLIQUEZ ICI POUR LES INFORMATIONS CUMULATIVES SUR LES EFFECTIFS</a>		MEMBRES DE FAMILLE QUI RÈGLENT LA MOITIÉ DES COTISATIONS	33